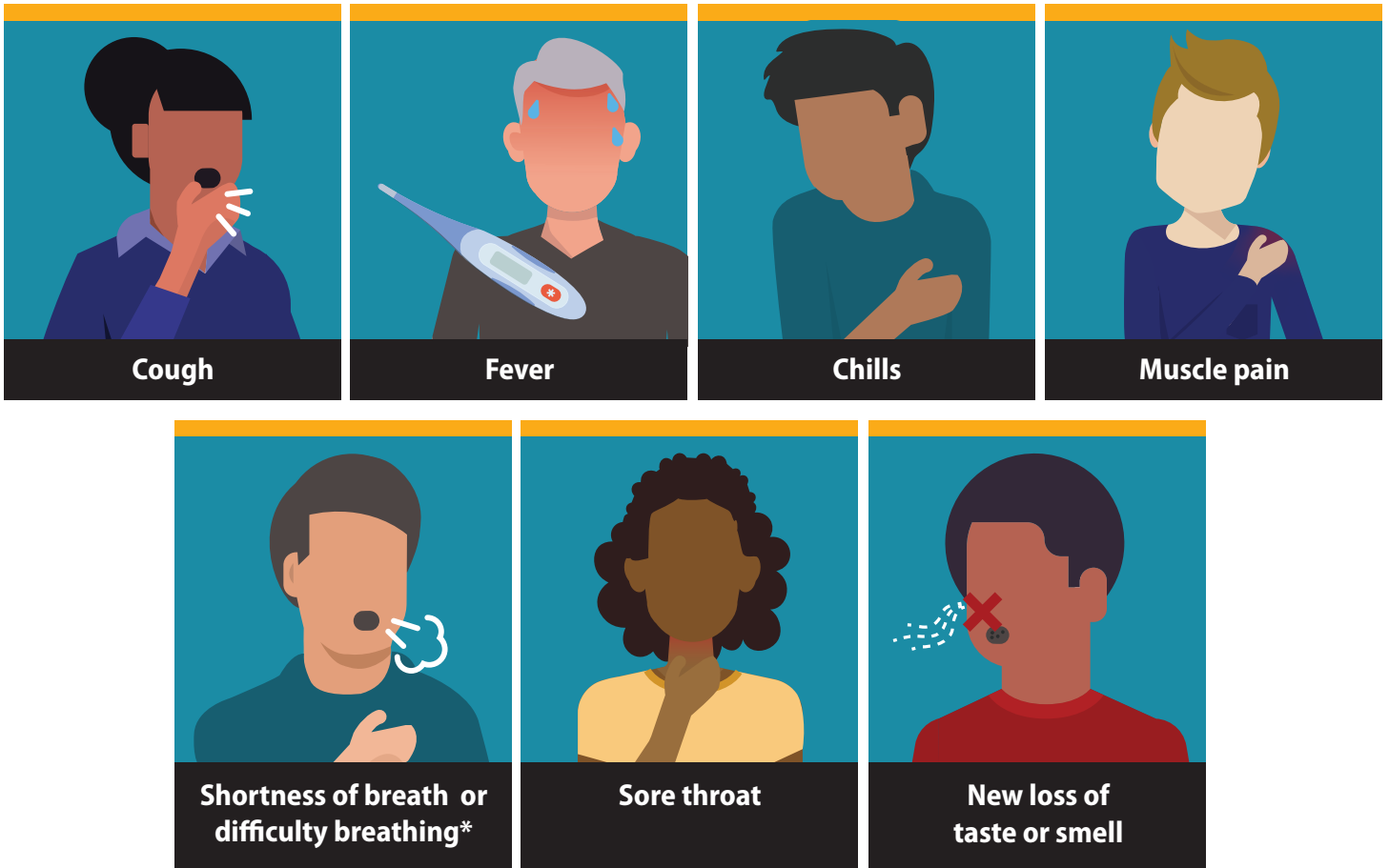


# Symptoms of Coronavirus (COVID-19)

Know the symptoms of COVID-19, which can include the following:



Symptoms can range from mild to severe illness, and appear 2-14 days after you are exposed to the virus that causes COVID-19.

**\*Seek medical care immediately if someone has emergency warning signs of COVID-19.**

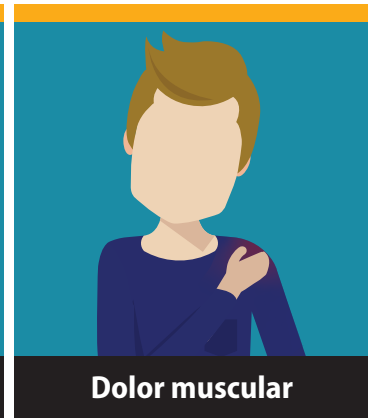
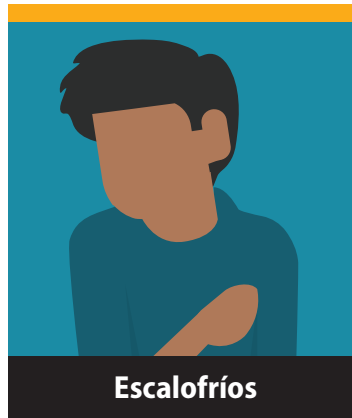
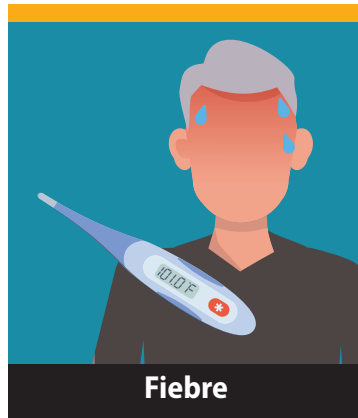
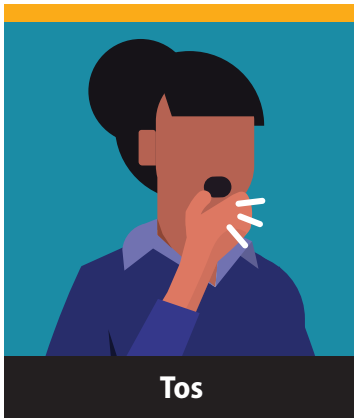
- Trouble breathing
- Persistent pain or pressure in the chest
- New confusion
- Inability to wake or stay awake
- Bluish lips or face

This list is not all possible symptoms. Please call your medical provider for any other symptoms that are severe or concerning to you.



# Síntomas del coronavirus (COVID-19)

Conozca los síntomas del COVID-19, que pueden incluir:



Los síntomas pueden ser de leves a graves, y aparecer de 2 a 14 días después de la exposición al virus que causa COVID-19.

**\*Busque atención médica de inmediato si alguien tiene signos de advertencia de emergencia del COVID-19.**

- Dificultad para respirar
- Dolor o presión persistente en el pecho
- Confusión de aparición reciente
- Dificultad para despertarse o mantenerse despierto
- Color azulado en los labios o el rostro

\*Esta lista no incluye todos los síntomas posibles. Llame a su proveedor de servicios médicos por cualquier otro síntoma grave o que le preocupe.



[cdc.gov/coronavirus-es](https://cdc.gov/coronavirus-es)